

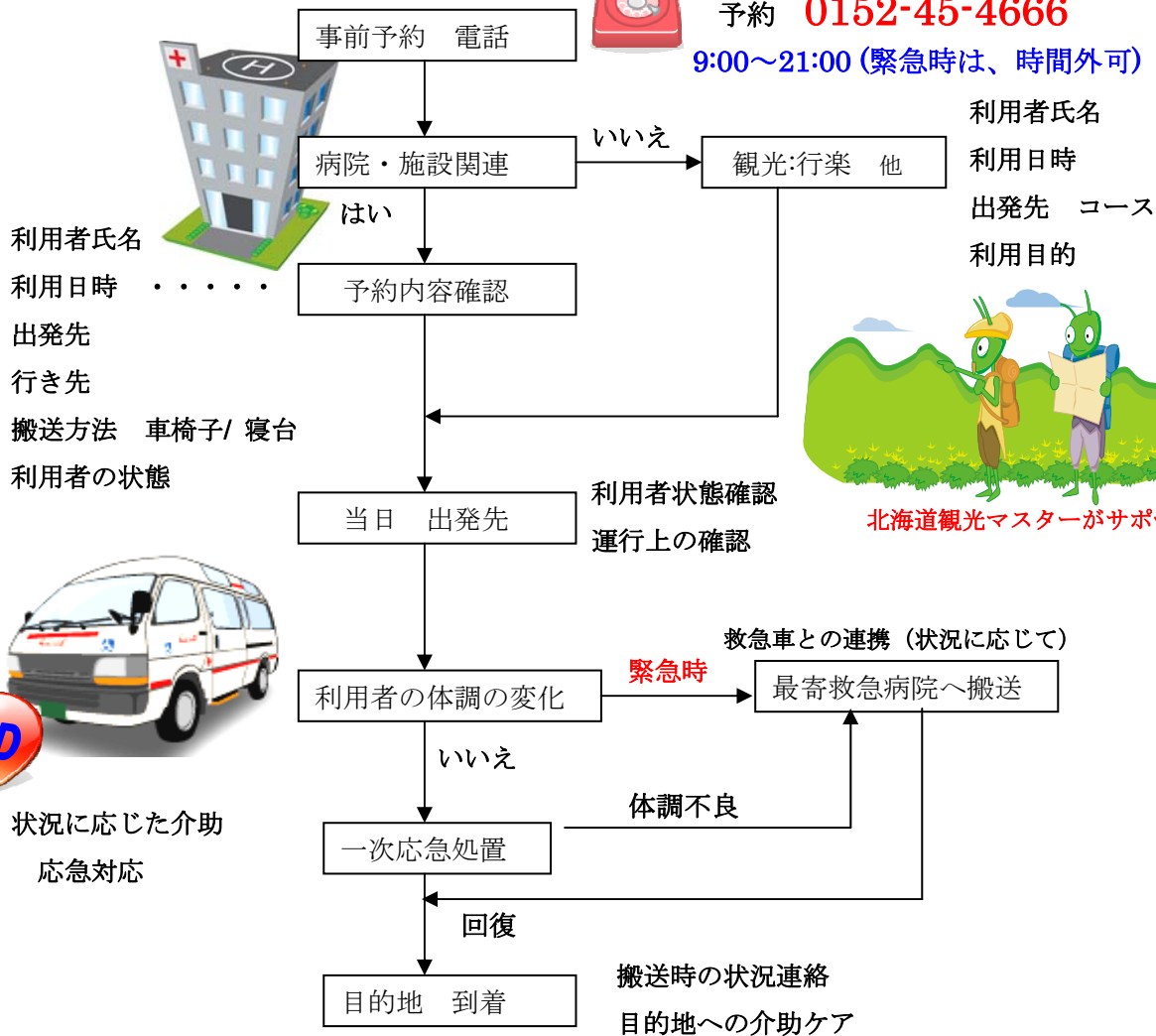


はい！！
福祉タクシー
ないすらいふ です



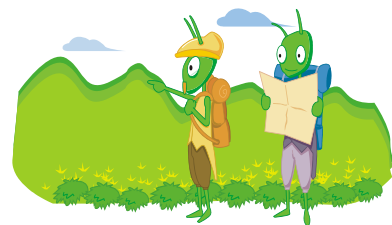
予約 **0152-45-4666**

9:00～21:00 (緊急時は、時間外可)



利用者氏名
利用日時
出発先
行き先
搬送方法 車椅子/ 寝台
利用者の状態

利用者氏名
利用日時
出発先 コース
利用目的



北海道観光マスターがサポート



状況に応じた介助
応急対応

※ 観光他でご利用の方は、運行の中 体調確認のために
バイタルチェック (血圧・体温・脈拍) の状況確認させて頂いています。

緊急時においても常に連携できるネットワークで対応致しております。
ご不明な点は、予約時に担当者にご確認下さる様お願い申し上げます。