



福祉Taxi花街道巡り (車椅子のまま楽々)



上湧別チューリップ公園

120万本の色とりどり咲き誇る

2009/5/1

▷ 2009/8/30

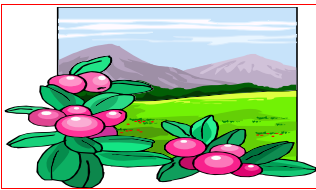


東藻琴 芝桜公園

8万平方メートルの斜面を芝桜埋め尽くす

福祉タクシー

ないすらいふ



小清水原生花園

オホーックとトウフツ湖にはさまれた
8キロ 275万平方キロの天然の花畑

貸切事前予約

電話 0152 (45) 4666

網走市を基点に近郊の花街道巡り

2時間コース

- 芝桜めぐり(東藻琴) 往復所要時間90分 4月末～6月中旬
- 原生花園 (小清水) 往復所要時間60分 6月～ 8月
- 能取岬～天都山(網走) 6月初旬～9月中旬



3時間コース

- ワッカ原生花園(常呂) 往復所要時間120分 6月初旬～9月中

5時間コース

- チューリップ公園(上湧別) 往復所要時間250分 5月初旬～6月中

春の家族ひと時と思いで!! ※ 気候の状況により期間が変更になる場合もあります。